

**SYMOBO**

SYSTÈMES DE CONSTRUCTION

[symobo.be](http://symobo.be)



Référence

**Maison de repos et  
de soins Hof ter  
Veldeken à Lebbeke.**

Ce projet en un mot

**Quoi ?** La construction de chambres médica-  
lisées, d'une infirmerie et d'une salle polyvalente

**Où ?** À Lebbeke

**Méthode de construction ?**

Construction modulaire

**Délai de construction ?** Environ 4 mois



## **Symobo a construit douze chambres médicalisées parfaitement finies où les résidents de la maison de repos se sont directement sentis comme chez eux.**

### **Un projet unique.**

« Le chantier à Lebbeke constituait un véritable défi pour notre équipe et ce, à plusieurs niveaux, » raconte Mik Vertommen de Symobo, qui commente le projet après un suivi réussi assuré par le chef de chantier Bart Geeraerts. « La grande différence avec d'autres missions se situait au niveau du degré de finition. La construction modulaire est souvent temporaire, mais dans ce cas-ci la maison de repos exigeait une finition parfaite, comme pour une construction 'définitive'. Tout devait être conforme aux normes, isolé et ignifuge. Le maître de l'ouvrage a également demandé une finition conforme aux constructions actuelles : le niveau à atteindre en termes d'esthétique et de détails était dès lors très élevé. Pour finir, les espaces modulaires devaient être fixés au bâtiment existant. Cela signifie que toutes les techniques telles que l'alarme incendie, l'électricité, le système d'appel pour le personnel soignant, etc. devaient être étendues à la nouvelle construction modulaire. Il y avait donc de nombreux facteurs différents à prendre en compte. »

« Nous avons atteint un niveau très élevé en termes d'esthétique, de travail sur mesure et de détails »  
- Mik Vertommen, Symobo

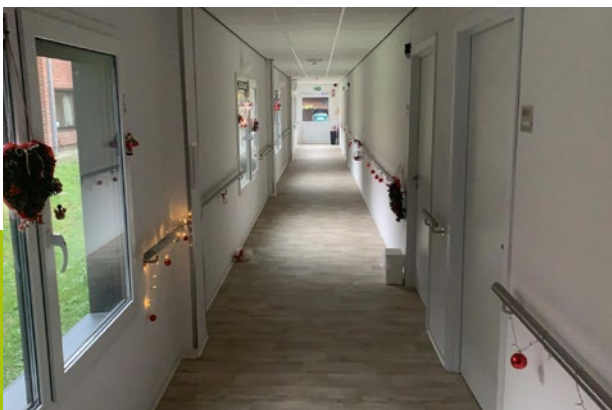
## **Modèle sobre.**

« Nous avons entamé la construction à la mi-mai pour une réception le 3 septembre, » poursuit Mik. « Grâce à un planning clair en concertation avec le maître de l'ouvrage et l'architecte, nous avons pu respecter cette échéance quasi irréalisable. »

Cela n'a toutefois pas été une mince affaire, même avec un planning bien calculé. « Ce qui rendait le projet plus difficile, c'est que nous avons peu de liberté pour nous écarter des règles de construction. Nous avons adapté nos systèmes en largeur, en longueur, en répartition des pièces, etc., le tout selon les plans de l'architecte. Ce travail sur mesure a fait en sorte qu'il a fallu construire beaucoup de choses sur place, comme les salles de bains, et qu'on a moins pu faire appel au préfabriqué. »

## **Étroite collaboration avec l'architecte.**

« Le plus grand mérite de Symobo, » poursuit Elke, « est sans doute qu'ils réfléchissent vraiment avec vous en tant qu'entrepreneur. Contrairement aux autres entreprises, ils n'exécutent pas simplement ce qu'il y a sur le plan. Ils étaient toujours disposés à discuter et résoudre les problèmes. Ce point était très important pour nous, car nous avons plusieurs fois procédé en cours de route, en concertation avec le personnel soignant, à des adaptations visant à améliorer le confort des résidents. Cela allait de la pose de fenêtres pour plus de lumière à une protection supplémentaire des murs pour le passage des lits en passant par une adaptation des poignées dans les douches.



« Symobo est un entrepreneur qui réfléchit vraiment avec ses clients et qui est toujours disposé à discuter et résoudre les problèmes. »

Le raccordement des nouvelles constructions avec le bâtiment existant n'était pas non plus évident. Sans oublier que tout ceci a été réalisé en pleine crise du corona, ce qui a entraîné quelques difficultés, mais Symobo a toujours respecté le calendrier et clairement communiqué ce à quoi nous pouvions nous attendre. Je porte un regard très positif sur cette collaboration. »



## Une finition impressionnante.

« Si le client souhaite que sa construction modulaire se rapproche d'une construction définitive, Symobo peut lui donner satisfaction, » poursuit Mik. « Du chauffage par pompe à chaleur aux armoires encastrées en passant par des parois à la finition impeccable : le degré de finition est très élevé. Voici d'ores et déjà un bref aperçu de nos réalisations :

### ✔ Sanitaires avec douches de plain-pied

Chaque chambre comprend une cellule sanitaire avec une douche de plain-pied facilement accessible, sans marches.

### ✔ Chauffage respectueux de l'environnement

Des pompes à chaleur individuelles par chambre assurent une température ambiante agréable.

### ✔ Portes ignifuges

Portes ignifuges pour chaque chambre, conformément aux normes d'accessibilité pour les maisons de repos et de soins.

### ✔ Système de ventilation durable

Un système C conforme à toutes les règles apporte de l'air frais dans tout le bâtiment.

### ✔ Éclairage de qualité supérieure

Éclairage de nuit écologique qui s'atténue la nuit et éclairage de qualité dans les chambres.

### ✔ Meubles fabriqués sur mesure

Des armoires encastrées aux meubles de lavabo qui ont été placés sur site.



« Du chauffage par pompe à chaleur aux armoires encastrées en passant par des parois à la finition impeccable : le degré de finition est très élevé. » - Mik Vertommen, Symobo



## **Symobo était également responsable de tous les aménagements des abords.**

Le travail ne se limitait pas aux constructions modulaires. « Symobo était également responsable de tous les travaux d'aménagement des abords, » poursuit Mik. Nous avons notamment entièrement dû adapter un vieux réseau d'égouts pour permettre un raccordement avec nos bâtiments. L'aspect 'ingénierie' était très important dans ce dossier. Il fallait beaucoup calculer et prévoir : des fondations, un axe de raccord vers le bâtiment existant, des finitions étanches, le tout conformément à la réglementation en vigueur en matière de sécurité incendie. Nous avons même prévu un chemin accessible aux fauteuils roulants autour des bâtiments. Nous avons aussi dû faire face à d'autres défis : le chantier se trouvait par la force des choses sur un accès de secours : grâce à la bonne organisation de notre chef de projet, le passage d'une ambulance ou d'une voiture de pompiers était à tout moment possible. Ces aspects doivent être parfaitement planifiés à l'avance afin d'éviter tout problème. »



## Le résultat.

Début septembre, les résidents de la maison de repos et de soins Hof ter Veldeken ont pu s'installer dans des chambres médicalisées flambant neuves, dotées d'équipements de qualité et d'un confort supérieur. Non seulement la direction et les résidents sont satisfaits, mais le chef de projet Bart Geeraerts de Symobo peut également se targuer d'une réception réussie.



« Nous avons, avec l'architecte Elke Vonck, réalisé quelque chose dont nous pouvons vraiment être fiers. Tout s'est déroulé comme prévu, que ce soit au niveau budgétaire, sur le plan technique ou en termes de planification. On peut dire que c'est une belle réussite. »  
- Bart Geeraerts, projectleider



**SYMOBO**

SYSTÈMES DE CONSTRUCTION

# C'est le moment de bâtir.

**L'histoire de Hof ter Veldeken  
vous inspire et vous planifiez  
une extension de votre maison  
de repos et de soins ou de votre  
bâtiment ?**

Découvrez nos systèmes de  
construction intelligents via  
[www.kiesjebouwsysteem.be/fr](http://www.kiesjebouwsysteem.be/fr)  
ou venez parler avec Symobo !

**Symobo**

Kutsegemstraat 12

1910 Kampenhout

+ 32 16 84 66 50

